

TEATRO PALAMOSTRE – Piazzale Diacono, 21 - Udine



INFORMAZIONI GENERALI :

Il teatro è ubicato a poca distanza dal centro città, lungo i viali di circonvallazione.

Non sono necessari permessi per l'accesso dei mezzi.

E' possibile il parcheggio di mezzi di piccole dimensioni (furgoni 35 q)

La sala è composta da platea (281 posti) e due gallerie per un totale di 445 posti + 4 disabili, il cui accesso è consentito da una rampa esterna e da un montascale interno.

Sono presenti 6 camerini a livello palco e due cameroni al primo piano, dotati di lavandino e doccia.

INFORMAZIONI TECNICHE :

Palco in legno

declivio 2% circa

larghezza boccascena 9,90 m

altezza boccascena 5,00 m circa

larghezza totale utile palcoscenico 17,20 m

profondità totale utile palcoscenico 11,50 m

profondità palcoscenico utile dal sipario 9,70 m

altezza graticcia 9,80 m

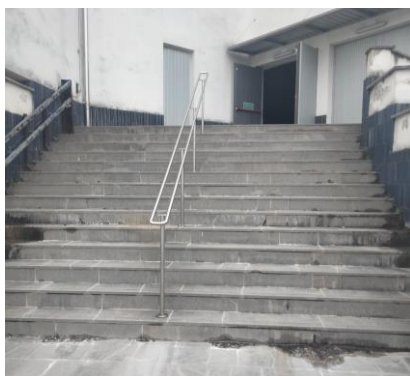
la graticcia copre tutta la larghezza del palco, dal fondo fino alla prima americana; il proscenio non è servito da graticcia

sipario: elettrico, velocità fissa, comandabile da palco o da postazione regia

ACCESSO AL PALCO:

E' presente un montacarichi con portata 1500 kg, dimensioni 130 x 270 cm circa per il sollevamento dal piano strada alla quota palco di materiali pesanti.

Materiali ingombranti possono accedere da un'uscita di sicurezza (larghezza 167 cm all'interno dei maniglioni antipánico – altezza 200 cm) attraverso la sala superando una rampa di scale, come da foto che seguono:



È presente una scala di servizio che collega platea e palcoscenico, posta sul lato sinistro.

IMPIANTO ELETTRICO:

Allaccio tramite morsettiera, potenza max 50 kW

disponibile power box per distribuzione elettrica trifase con 4 prese CEE 63 A + 1 presa CEE 32 A

disponibile quadro dirette con 6 prese CEE 16 A monofase

presenti 4 prese CEE 16 A ai lati boccascena e retropalco

sono presenti due staffe luci fisse in proscenio

sono presenti 4 americane motorizzate in posizioni fisse, portata 180 kg, una in sala e tre in palco, con ritorni al quadro di spinamento

sono presenti ulteriori ritorni in retropalco, ai lati del boccascena, sul ballatoio dx, sulle staffe in proscenio e a fondo sala

è presente un' americana su caprette mobili con paranco a catena, portata 160 kg, che può essere posizionata dove necessario

IMPIANTO AUDIO:

L'impianto audio residente è composto da 6 casse Bose 402 dislocate lungo la sala e un mixer analogico

REGIA / TRASPORTO SEGNALI:

è predisposto un tavolo per la regia a fondo platea, con ritorni segnale, comando luci di sala (3 circuiti) e sipario.

audio: è presente una ciabatta audio analogica con 24 ingressi e 6 ritorni da boccascena sx a regia

luci: è presente un ritorno DMX da zona dimmer a regia

altro: sono presenti un cavo CAT 5 e un cavo CAT 6 per il trasporto di segnali video/audio dalla posizione regia al palco, con lunghezza che consente di posizionare eventuale videoproiettore a fondo palco per retroproiezione o in americana di sala per proiezione frontale; inoltre sono predisposte tre ulteriori linee CAT7 tra regia e palcoscenico, terminate su pannello

DOTAZIONE TECNICA:

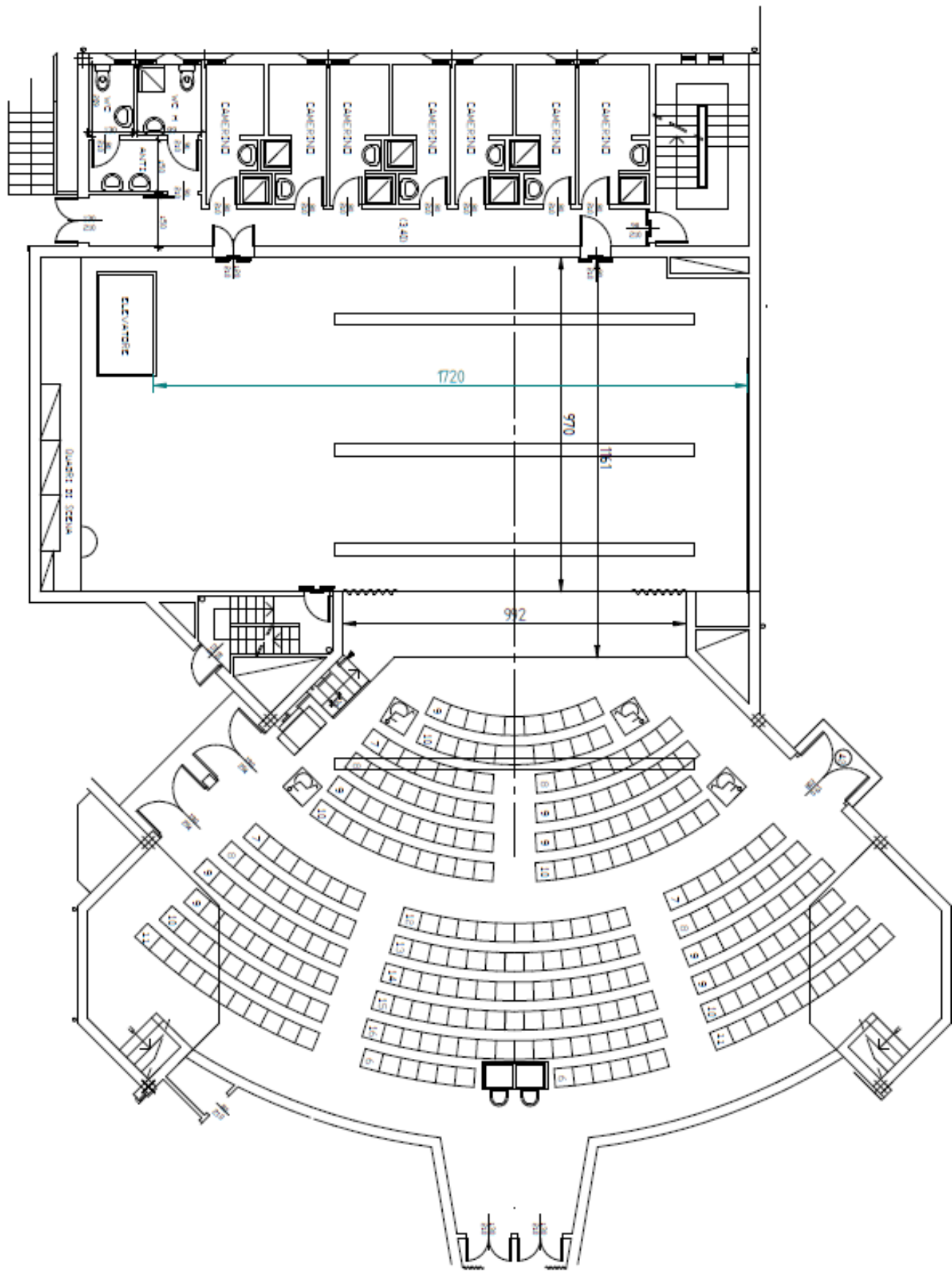
La dotazione tecnica può essere integrata a richiesta con ulteriori materiali luci, audio, video e scenotecnici, che verranno quotati di volta in volta.

VIRTUAL TOUR:

E' disponibile al seguente link il tour virtuale del teatro:

<https://www.teatridigitali.it/produzione/css-teatro-stabile-di-innovazione-friuli-venezia-giulia/>

PIANTA PALCO E PLATEA:

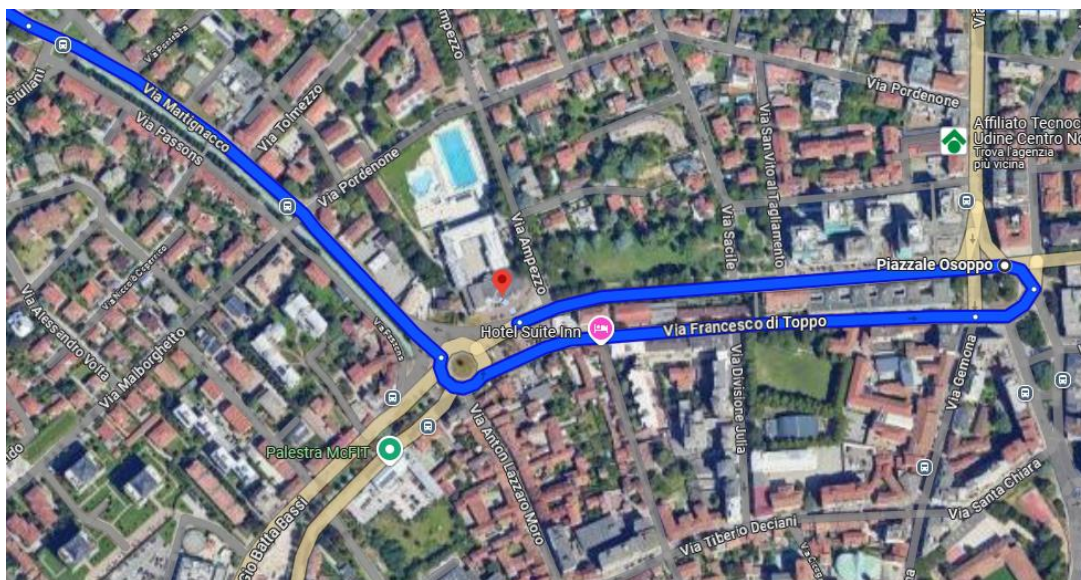


PERCORSI STRADALI:

Il teatro si trova lungo i viali della circonvallazione, al di fuori della ZTL; non sono necessari permessi per transito o accesso.

Si raggiunge facilmente dalla tangenziale, dopo l'uscita autostradale Udine sud, seguendo le indicazioni per l'ospedale.

Per entrare nella zona carico scarico, il mezzo dovrà arrivare da Viale San Daniele. Arrivando in piazzale Diacono dove è ubicato il teatro, dovrà percorrere via Di Toppo, fare il giro di piazzale Osoppo, e rientrare lungo il controviale fino al teatro.



Una volta completato lo scarico, e comunque entro le 16.30 orario di apertura della biglietteria (o altri orari in caso di matinee o spettacoli pomeridiani) il mezzo dovrà essere spostato dal piazzale del teatro.

I mezzi fino a 35 q possono trovare posto nelle vie adiacenti, i mezzi di dimensioni maggiori possono parcheggiare facilmente nei pressi del cimitero, vicino a un centro commerciale. La distanza è di poco meno di 2 km, circa 20 minuti a piedi dal teatro.

